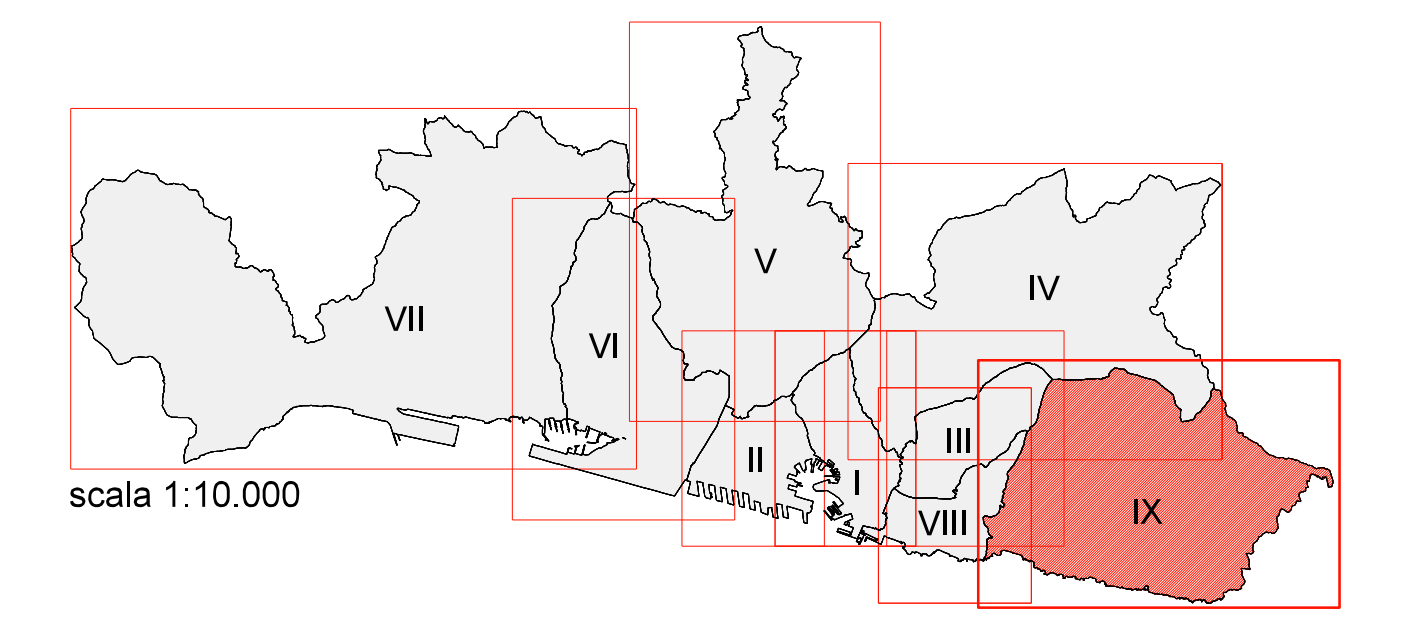


**LEGENDA**

- 1) ALLUVIONI E SPIAGGE
  - Alvei attuali (a cielo libero e/o tombinati)
  - Alluvioni e/o depositi di spiaggia antichi
  - Alluvioni lacustri antiche
  - Spiagge attuali
- 2) VERSANTI MATERIALI SCIOLTI
  - Cotri eluvio-colluviali e/o miste di spessore da 0,50 a 3 metri
  - Cotri eluvio-colluviali e/o miste di spessore da 3 a 5 metri
  - Cotri eluvio-colluviali e/o miste di spessore maggiore di 5 metri
  - Ammassi detritici
  - Depositi periglaciali
- 3) VERSANTI ROCCIA
  - Roccia affiorante e/o subaffiorante in buone condizioni di conservazione con disposizione favorevole delle proprie strutture rispetto al pendio
  - Roccia affiorante e/o subaffiorante in buone condizioni di conservazione con disposizione sfavorevole delle proprie strutture rispetto al pendio
  - Roccia affiorante e/o subaffiorante in scadenti condizioni di conservazione, alterata e particolarmente fratturata e/o con ricorrente variabilità giacitura
- 4) FORME ANTROPICHE
  - Cave
  - Riporci, riempimenti artificiali, discariche
  - Superfici spianate di origine antropica
  - Limite di ciglio di cave attive e in abbandono
  - Scarpatina di origine antropica
  - Briglie e sezioni di deflusso artificiali
- 5) FORME E PROCESSI DOVUTI ALL'AZIONE DELLE ACQUE E FORME COSTIERE
  - Terrazzi marini / falesie
  - Ruotamento diffuso
  - Conoidi di deiezione
  - Erosione concentrata di fondo
  - Erosione laterale
  - Alvei abbandonati, sepolti, pensili
  - Radici di terrazzo fluviale
  - Orli di terrazzo fluviale o marino
- 6) FORME E PROCESSI DOVUTI ALL'AZIONE DELLA GRAVITA'
  - Frane attive
  - Frane quiescenti (talvolta soggette a possibile franosità diffusa di tipo superficiale)
  - Frane stabilizzate e/o paleofrane (talvolta soggette a possibile franosità diffusa di tipo superficiale)
  - Deformazioni gravitative profonde di versante
  - Frane di dimensioni non cartografabili a) attive b) quiescenti
  - Cigli di distacco a) attivi b) quiescenti
  - Cigli di arretramento morfologico (trattino nella parte in erosione)
  - Rotture di pendio (trattino nella parte più attive)
- 7) FORME GLACIALI
  - Valli sospese
  - Crestoni limite
- 8) FORME E PROCESSI DI ORIGINE INCERTA
  - Spianate morfologiche
- Limiti amministrativi: Comune e Municipi



**CARTA GEOMORFOLOGICA**  
 MUNICIPIO IX LEVANTE

**GE.NOVA** DIREZIONE SVILUPPO URBANISTICO DEL TERRITORIO  
 Elaborazione:  
 - Settore Urban Lab e Attuazione Progetti d'Area Portuale  
 - Ufficio Pianificazione Urbanistica  
 - Ufficio Geografico  
 - Settore Approvazione Progetti Controllo Attivi Edilizi  
 - Ufficio GIS e Sviluppo Interno e Georeferenzialità

filavo base: Elaborazione del Settore Urban Lab della Carta Tecnica in scala 1:5.000 prodotta dalla Regione Liguria (P.L.N. 5 del 18.01.2003)